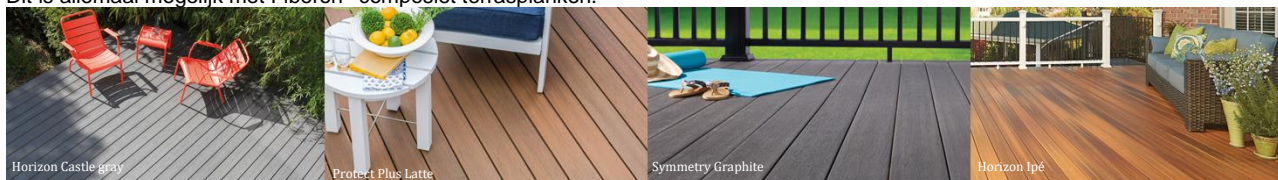


## Basisinformatie Fiberon® 24mm Composiet

Datum 01.03.2020

U wilt de mooie uitstraling en look van een echt tropisch hardhoutterras maar kunt u zich niet vinden met de vaak zo beperkte eigenschappen van hout? Dan is Fiberon® composiet hoogstwaarschijnlijk een goede oplossing voor u. Probleemloos lopen met blote voeten zonder angst voor splinters, geen kromming, geen uitzet en nauwelijks onderhoud:

Dit is allemaal mogelijk met Fiberon® composiet terrasplanken.



### Wat zijn fiberon® 24mm terrasplanken?

Fiberon® 24mm is een massieve composiet terrasplank bestaande uit: 50% Polyethyleen (minst milieubelastende kunststof die er bestaat) en 50% Esdoornvezels; resthout. Polyethyleen is één van de hardste en sterkste kunststoffen met hoge dichtheid. De planken zijn 100% recyclebaar en ook bij natheid erg slip bestendig. Splinters, scheuren en kromming zijn er eenvoudigweg niet. Ook lakken en oliën is verleden tijd en overbodig. Direct na montage en ook jaren daarna zal uw terras er nog steeds mooi uitzien. Ondanks al deze mooie eigenschappen is Fiberon® wel hetzelfde als hout te bewerken. Zagen en boren kan net zoals bij een normale hardhouten plank. Zo zijn bijvoorbeeld ook ronde afwerkingen geen enkel probleem door de massieve plank. De bevestiging is mogelijk met onzichtbare Cobra®24 clips of door middel van speciale montageschroeven, in de kleur van de Fiberon® vlonderplank. Precies zoals u het wenst stelt de Fiberon® 24mm grote eisen aan uiterlijk, functionaliteit en duurzaamheid, maar de montage is kinderlijk eenvoudig. M.b.t. deze montage treft u hieronder meer informatie aan.



### Wat maakt Fiberon® 24 mm zo bijzonder?

In Europa worden composiet terrasplanken uit kostenoverwegingen vaak als holle-kamerprofiel geproduceerd. In de VS, waar composiet al veel langer en succesvoller op de markt is, heeft de markt zich nu bijna volledig op de massieve planken gericht. Iets hogere prijzen, maar veel meer voordelen zorgt voor deze ontwikkeling. Alleen al hierdoor heeft Fiberon® belangrijke voordelen t.o.v. de meeste Europese composiet terrasplanken. Dit komt door de jarenlange ervaring van die Fiberon® al heeft op de Amerikaanse markt. Deze ervaring zorgt voor een product dat vrij is van kinderziektes en voor een hele grote productzekerheid. Elk van de individuele Fiberon® productlijnen onderscheidt zich met unieke voordelen. Door de 50-50 mengverhouding is afschot vanuit technisch oogpunt niet vereist bij montage. Juist bij grotere terrassen komt dit de optiek ten goede. Dit was vaak een storende factor in het ontwerp bij 'normale' composiet producten. Ook met de lengtewerking van 1% (waarde van 'normale' composietplanken met 70% houtvezels) door vochtname hoeft uw geen rekening te houden bij het gebruik van Fiberon®.

### Productvoordelen

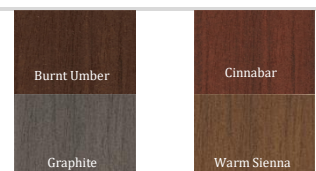
- Duurzaam
- Kleurecht
- Slipbestendig
- Gemakkelijk te monteren
- Onderhoudsarm
- Splinter niet / scheurt niet

Keuzehulp	geen lengte uitzetting	waterpas te monteren	vlek bestendig	kras bestendig	kleur echt	garantie
Symmetry	Ja	Ja	++	++	++	50 jaar
Horizon	Ja	Ja	++	++	++	50 jaar
Protect Plus	Ja	Ja	++	++	++	40 jaar
Good Life	Ja	Ja	++	++	++	30 jaar

## fiberon®24 Assortiment

### fiberon®24 Symmetry

Net als de bekende Horizon productlijn, dankt Symmetry haar fantastische eigenschappen aan het Permotech® oppervlak. Absoluut UV-bestendig en zeer onderhoudsvriendelijk kunnen worden aangevuld met een grote gelijkenis aan natuurlijke hardhoutterrassen, zowel optisch als gevoelsmatig en met dezelfde elegante uitstraling. Tweezijdig bruikbaar. Verkrijgbaar in de kleuren Burnt Umber, Cinnabar, Graphite en Warm Sienna.



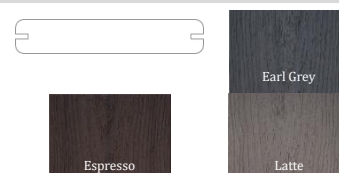
### fiberon®24 Horizon

Dubbele bescherming door combinatie van stabiele Fiberon® kern ingekapseld in onverwoestbare Permotech® buitenlaag dit zorgt voor grote voordelen. De Permotech® laag is dezelfde als die men gebruikt in de automobielindustrie voor het maken van bumpers. Dit zorgt voor een extreme krasbestendigheid, UV-stabiliteit vanaf de eerste dag, houtstructuur reliëf, Multicoloreffect en immuniteit voor vlekken en vuil, dit zijn de belangrijkste eigenschappen van deze productlijn. Langdurige schoonheid met minimaal onderhoud! Deze planken hebben maar één zicht- en gebruikszijde. De tweezijdig te verwerken Horizon planken zijn beschikbaar in de kleuren: Ipé, en Castle gray.



### fiberon®24 Pro-Tect Plus

Is zoals Horizon met Permotech ommantelt. Daarom gelden de voordelen van Horizon ook voor Pro-Tect Plus. Een Plus dankzij verbeterde Multi-Color oppervlak; mat, stroef en met een echte poriën structuur. De afstand van de onderbalken is identiek aan die van de Horizon planken. Anders dan Horizon heeft Pro-Tect Plus 1 zichtzijde, wat echter na plaatsing nauwelijks nog een rol speelt. Pro-Tect Plus is verkrijgbaar in de lengtes 3,66m en 4,88m.



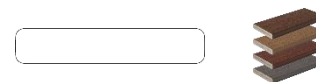
### Fiberon®24 Good Life

Is zoals Horizon met Permotech ommantelt. Daarom gelden de voordelen van Horizon ook voor Good Life. De afstand van de onderbalken is identiek aan die van de Horizon planken. Anders dan Horizon heeft Good Life 1 zichtzijde, wat echter na plaatsing nauwelijks nog een rol speelt. Good Life is verkrijgbaar in 3 kleuren en in de lengte 3,66m.



### fiberon®24 Kantplanken

Voor een perfecte afwerking van uw terras zijn er voor alle fiberon®24 terrassenplanken passende kantplanken **zonder zijdelingse groeven** in de lengte 2,44m verkrijgbaar.



#### Algemene informatie en eigenschappen

##### Kleuronderscheid

Door het productieproces kunnen kleurverschillen tussen individuele planken aanwezig zijn ook al heeft u de juiste installatierichting gevolgd. Geen zorgen, deze verschillen zullen vereffenen na wat weersinvloeden en worden vrijwel onzichtbaar. Dit is vooral bij de planken met Perma-tech laag. Bij Multi-color planken zijn kleurverschillen zelfs gewenst voor een echte houtlook.

##### Onderhoud

Dankzij de Permotech® laag kunnen vuil en vlekken eenvoudig worden weggeveegd. Eenvoudig onderhoud zoals een vloer van de woonkamer.

##### Alternatieve bevestigingsmethoden

Fiberon® planken kunnen ook traditioneel geschroefd worden. Gebruikt u hiervoor de speciale gekleurde montageschroeven. Uiteraard is ook clipmontage mogelijk met de Cobra24 clip. (zie volgende bladzijde).

##### Elektrostatische lading

De WPC-planken kunnen afhankelijk van de inbouwsituatie elektrisch geladen worden. Dit geldt ook voor andere materialen en kan door reiniging met een speciale reiniger vermeden worden.

Bij zware vervuiling kunt u gebruik maken van een hoge drukreiniger.

##### Kromming

Door het productieproces kan bij een composietplank, voornamelijk bij lange lengtes, een lichte kromming ontstaan. Dit is echter geen probleem. Door een goede bevestiging van de plank kan dit eenvoudig worden opgelost en gecorrigeerd.

**!BELANGRIJK!** Om technische redenen worden de composietplanken met een lichte overmaat geleverd en dienen gekort te worden voor de juiste lengte. Evenzo zijn productiematige maatverschillen van enkele millimeters in de breedte mogelijk. U kunt deze maatverschillen echter 'middelen' bij de plaatsing.

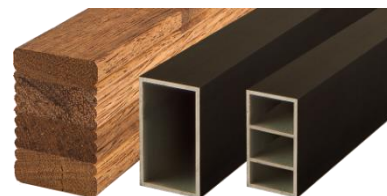
##### Legrichting

Bij alle planken zonder Permotech® oppervlak zijn door het houtaandeel kleine kleurvariaties mogelijk, ook bij juiste bevestiging. Deze zullen echter mettertijd verdwijnen.

**BELANGRIJK!** Om kleurvariaties te vermijden dienen alle planken in dezelfde richting gemonteerd te worden. Om dit te vergemakkelijken vindt u op alle planken een sticker of een pijl in de zijdelingse groef die de juiste legrichting markeert.

## Terrassenmontage – Fiberon®

1. De maximale hart-op-hart afstand van de onderconstructie bedraagt 40cm, bij een diagonale montage dient de afstand van de onderconstructie 10cm minder te bedragen. Als onderconstructie adviseren wij om; hardhout (ca. 45x70mm), Aluminium (24x40mm/30x50mm/40x60mm) of ThermoWood Essen (42x65 mm). **Bij iedere montagewijze geldt dat er 3 mm afstand tussen de kopzijden in acht moet worden gehouden. Zie ook tabel pagina 4.**



2. Schroeft u de eerste plank op een afstand van minstens 6 mm van de wand op de onderconstructie (1). Plaats nu de clips op de onderconstructie in de groef van de planken. In een hardhouten onderbouw altijd voorbereiden. **WAARSCHUWING:** Bevestig de kop van de schroef slechts tot deze licht onder het oppervlak van het plank komt. De clip moet nog wat speling hebben.

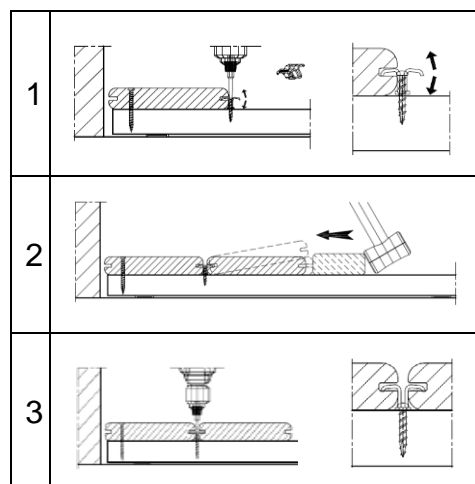
3. Legt u hierna de volgende plank ernaast: begint u hierbij aan een uiteinde, werkt u door naar het andere uiteinde en stop tegelijkertijd de clips in de groeven. De clip zorgt automatisch voor de juiste tussenafstand van minstens 5mm.

4. Zodra de plank op de goede plaats zit schroeft u de Cobra24-clips vast met behulp van het meegeleverde bit. Het schroeven moet gemakkelijk gaan en er mag geen weerstand optreden (de sterkte van de schroefmachine in acht nemend). Slaat u met een rubberen hamer en een plankje (bijv. overblijfsel) tegen de plank zodat deze tussen de clips van de vorige plank zit (2). Herhaal dit proces na het begin van elke plank (3).

5. De laatste plank moet passend gemaakt worden, hiervoor kan een cirkelzaag worden gebruikt. Hierna schroeft u deze plank vast door middel van gekleurde montageschroeven.

6. Indien gewenst, kunt u gebruik maken van een plank als randafwerking. Draait u de schroeven aan totdat deze voor u gevoel vast zitten. Overdreven hard aandraaien kan leiden tot beschadiging van de koppen.

7. Ventilatie is belangrijk voor de duurzaamheid en perfectie van het terras. Sluit de zijkanalen dus nooit volledig af, omdat anders de uitwisseling van lucht sterk wordt belemmerd. De reeds aangegeven minimale randafstanden moeten strikt in acht worden genomen.



Houdt u er rekening mee dat u voor de eerste plank minstens 6mm afstand van de wand (of ander object) houdt zodat het terras kan ventileren. De eerste en de laatste plank dienen altijd aan de eerste of laatste lange zijde te worden vastgeschroefd met een bijpassende gekleurde Fiberon® montageschroef. Doe dit van boven dwars door de plank. Voorzichtig! U dient wel eerst voor te boren. Begin met een rechte plank voor eenvoudige installatie. Vaak hebben massieve WPC planken een lichte curve. U kunt deze echter met weinig inspanning vastzetten. Op aluminium onderconstructie voorkomen rubberen pads of een EPDM afstandsbands, min. 4 mm, mogelijk rammelen, glijden en afbreken van de schroeven. Gebruik hiervoor onze zelfborende schroeven aluminium, passend bij de Cobra24 clip.

- Wij adviseren een dubbele onderconstructie aan de kopkanten, waardoor het water aan de kanten afgevoerd kan worden. Bij een enkele onderconstructie aan de kanten bestaat de kans op een stagnerende waterafvoer. Dit kan leiden tot vochtopname en een lichte maatverandering aan de kopkanten.
- Wij adviseren het gebruik van een clip aan elk vloerdeeleinde. Het gebruik van enkel 1 centrale clip voor beide vloeruiteinden verhoogt het risico dat, bij krimp veroorzaakt door temperatuurschommelingen, de vloerdelen uit de clips kunnen geraken.

## Montage met schroeven

Fiberon® planken kunnen net als houten terrasplanken ook eenvoudig geschroefd worden. Gebruikt u hiervoor echter geen normale houtschroeven met een verzinkte kop, maar de bijpassende gekleurde Fiberon® montageschroeven, deze zijn speciaal ontworpen voor dit materiaal. Let u bij het schroeven erop dat er ook afstand tussen de planken van 5 mm voor ventilatie wordt aangehouden. De schroeven dienen 25mm van de rand van de plank af te blijven en mogen niet door de clipgroef geschroefd worden. Voorboren niet vergeten.



**Niet voor Alu-  
onderconstructie geschikt!**

## Montage met onzichtbare clip



**Cobra24-Clip**  
 Voordelen: U kunt later eenvoudig een enkele plank verwijderen. Gebrekkige/beschadigde planken kunnen gemakkelijk worden vervangen. Er tussen gevallen sleutels of andere voorwerpen kunnen eenvoudig worden gepakt. De schroef dient wel rustig van de clip te worden los geschroefd.



**Cobra 24 Begin/eind Clip**  
 Voor een "onzichtbaar" begin/eind bevestiging van **24mm fiberon®**-delen.

## Voor alle legmanieren geldt:

Over het algemeen bevelen wij aan om een speling van 3 mm te voorzien aan het uiteinde / kopse zijde van de plank. Houdt u aub ook rekening met de temperatuur afhankelijke uitzetting van de planken zoals in onderstaande tabel vermeld.

Verschil tussen de maximale bedrijfstemperatuur en de omgevingstemperatuur op de dag van installatie		10 graden	20 graden	30 graden	40 graden	50 graden
Lengte van de planken	1m	0,4 mm	0,7 mm	1,1 mm	1,5 mm	1,8 mm
	2m	0,7 mm	1,5 mm	2,2 mm	2,9 mm	3,6 mm
	3m	1,1 mm	2,2 mm	3,3 mm	4,4 mm	5,5 mm
	4m	1,4 mm	2,9 mm	4,4 mm	5,8 mm	7,3 mm
	5m	1,8 mm	3,7 mm	5,5 mm	7,3 mm	9,1 mm
	6m	2,2 mm	4,4 mm	6,6 mm	8,8 mm	10,9 mm

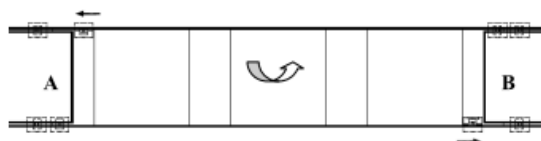
Natuurlijk betreft het hier een theoretische opgave, omdat een temperatuurverschil van 50 graden, een montage in de strengste winter zou betekenen. Bij een normaal temperatuurverschil van 20-30 graden houdt dit, bij een planklengte van 3-4 meter, een kopafstand van 3-5mm in. Bij een gebruikelijke montage in de lente/zomer blijft het bij een aanbevolen kopafstand van 3mm.

## Planken vervangen

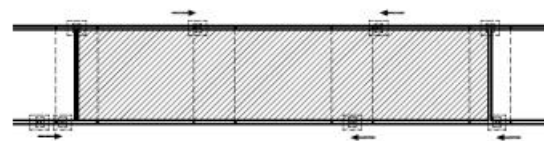
De Cobra24-clips zorgen voor de verbinding tussen twee na elkaar geplaatste planken. Zo kunt u een beschadigde zijde vervangen zonder dat u uw volledige terras weer hoeft af te breken.

1. Schroef de Cobra24-schroeven van de om te keren / te vervangen plank los (ook de verbindingplank A en B), en schuif ze in de groeven in plank A en B (afbeelding 1).
2. Leg de plank met de goede zijde naar boven (of leg een nieuwe plank) en breng de clips weer aan op de vloerribben door ze in de groeven te verschuiven (door middel van een schroevendraaier bijvoorbeeld) (afbeelding 2). Schroef de clips weer vast door middel van het meegeleverde hulpstuk.

Afbeelding 1



Afbeelding 2



Wij wensen u veel plezier met uw nieuwe fiberon® 24mm-Terras!

Geïmporteerd door Handelsonderneming van Felix Clercx B.V., Helmond (Nederland).

Voor meer technische info, aanbiedingen, scholingen en andere informatie kunt u contact opnemen met onze Afdeling

Verkoop, tel.+31-492-531944 of [sales@felixwood.nl](mailto:sales@felixwood.nl)