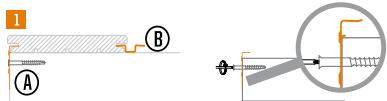
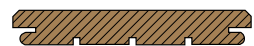


SYSTEME DE CLIP MONTAGE B-FIX

La popularité des systèmes de clip est toujours croissante. La stabilité sans vis visibles est plus souvent une critère importante pour une bonne installation de terrasse. Par rapport à d'autres systèmes de clip, le système de B-Fix offre beaucoup d'avantages distinctifs:

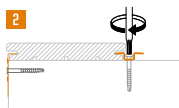
- Les clips ne doivent pas être pressés dans le bois, parce que la planche a déjà été fournie d'une rainure sur mesure.
- Les clips inoxydables et fournis d'une couche sont préférables aux clips friables en plastic.
- Les planches sont facile à enlever et remettre individuellement après l'installation.

Un autre avantage important est le montage facile. Suivez d'abord les instructions pour l'installation des terrasses à la page 5 jusqu'à l'étape A. Puis, le montage pour le système de clip de B-Fix continue ici avec étape 1. Important : B-Fix Border = clip de départ, B-Fix One = clip régulier.

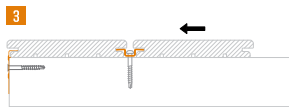


A Placez le B-Fix Border sur la coupe de la lambeurde. La petite «casquette» doit-être posée sur la surface supérieure du chevron. Vissez dans le trou supérieur du B-Fix Border, jusqu'à serrage, au moyen de l'embout Torx 20 (compris dans le set). Alignez ensuite vos différentes lambeurdes à l'aide d'une ficelle.

B Insérez la planche en l'inclinant légèrement. Poussez à fond. Placez un B-Fix One de l'autre côté de la planche.



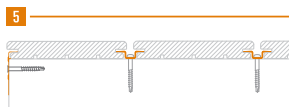
Vissez, sans serrer, jusque sous le profil au moyen de l'embout Torx 20.



Insérez la planche suivante et rapprochez-la au maximum, au moyen de sangles de parqueteur si nécessaire. Faites en sorte que les planches sont alignées au long des cotés.



Serrez la vis.



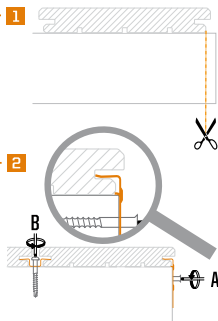
Répétez l'opération et placez les B-Fix Border à l'extérieur

de la dernière planche. Fixer la dernière planche avec B-Fix Border:

Placez la dernière planche sans visser à serrage le B-Fix One. Marquez et coupez la lambeurde à fleur du profil inférieur de la planche.

1 Placez le B-Fix Border sur la lambeurde en le glissant dans le profil. Veillez à ce que la petite casquette soit bien posée sur le chevron. Vissez ensuite dans le trou supérieur du B-Fix Border, jusqu'à serrage, au moyen d'un embout Torx 20.

2 Vissez ensuite le B-Fix One à serrage.



MONTAGE LONGUEURS LIÉES

Les longueurs liées sont la nouveauté la plus récente et la plus intelligente au domaine du parquet extérieur. Ce produit offre beaucoup de variations à propos de la design et la pose de votre terrasse et est en plus bien maniable, et par conséquence facile à poser, aussi en quinconce, alors sans trop de perte. La jonction moderne de la rainure et languette 'ronde' donne un tableau régulier des joints qui donne un regard bien fini à la terrasse. Il y a quelques conséquences à considérer à propos du montage.

Si vous posez les lames en quinconce et alors ne soutenez pas chaque joint d'une lambeurde, il faut, à coté du conseil d'installation à la page 5, respecter les points suivants:

- L'espacement entre les lambeurdes doit être 40 cm au maximum. L'espacement entre un joint et la prochaine lambeurde ne doit être plus que 20 cm.
- Chaque longueur doit être supportée par 2 lambeurdes au minimum.
- A propos de l'application en constructions statiques, comme les sols de balcon, nous recommandons d'employer les longues longueurs de la gamme FelixTimber. Si vous utilisez des longueurs liées ici, vous devez supporter chaque joint par une lambeurde.

DALLES: MONTAGE SIMPLE ET RAPIDE

Les dalles en bois dur sont très populaires, premièrement en raison de la pose extrêmement facile et deuxièmement en raison des variations jolies que l'on peut atteindre en employant des dalles dans une terrasse. Contrairement aux dalles en pierre, les dalles en bois peuvent être posées par des laïcs sans connaissances professionnelles. Pour jouer sur du velours, il est souhaitable de mettre une structure de fondation pour les dalles aussi.

Étape 1 Égalisez le sol. Posez la structure de fondation et mettez-la de niveau.

Étape 2 Posez les dalles et mettez-les de niveau.

Étape 3 Vissez les dalles sur la structure de fondation entre l'espace des planches des dalles.

Fini! Très facile, néanmoins très stable et très durable.

Si vous renoncez à une sous-structure, en raison de la hauteur de la terrasse et / ou la présence d'une sous-sol plane et stable, (par exemple une surface en pierre), vous devez prendre d'autres mesures de fixer les dalles, sinon il ya danger de gauchissement, de mouvement et de glissement.

FELIX CLERCX HUILE DE TERRASSE

- Très bonne protection du bois contre le grisonnement.
- Résistant à l'eau, ainsi moins de mousse
- Limite la dilatation et le rétrécissement du bois, ainsi que la fissuration.
- produit des surfaces extrêmement douces
- quasiment inodore.

Pour le meilleur résultat appliquez 2 couches. Consumption: env. 8-10 m² /litre pour deux traitements, selon le pouvoir absorbant de la sous-couche.

En cas d'atmosphère normale (23 °C, 50 % d'humidité relative suivant la norme DIN 50.014) - sec hors poussière : après 3 heures env.

- ponçage : après 12 heures env. Une humidité de l'air élevée et des températures basses peuvent considérablement retarder le séchage. Des retards de séchage peuvent également intervenir sur certains types de bois exotiques (par exemple, massaranduba).

Nettoyer la surface de bois. La surface de bois doit être exempte de poussières et de graisses.

Les temps de séchage entre les différentes opérations doivent être respectés. Nous recommandons généralement un essai de peinture au préalable. Protéger le bois qui vient d'être peint contre la pluie pendant env. 6 heures !

Bien agiter l'huile pour terrasses Felix Clercx avant toute utilisation. Appliquer en étant non-dilué. Appliquer avec parcimonie à l'aide d'un pinceau souple dans le sens des fibres (éviter la formation de flaques). Enlever l'excédent de matière. L'intensité des tons est influencée par la qualité de la sous-couche, le type de bois, le procédé d'application et l'humidité du bois. Ne pas traiter à une température inférieure à + 15° C ou supérieure à + 30° C (valable pour la sous-couche, huile pour terrasses Felix Clercx et température ambiante).



Encore quelques remarques:

- Si vous voulez être absolument certaine, il est en principe toujours souhaitable de supporter chaque joint d'une lambeurde.
- La rainure et languette posent une aide à aligner les lames entre eux,
- L'emploi des longueurs courtes posent considérablement moins de risque à déformations que des longueurs longues.

